



Vraagprijs  
**€ NaN k.k.**

**H.MARSMANSTRAAT 52**

1382 RT Weesp

 **Streefkerk<sup>®</sup>**  
streefkerk.com





# Welkom bij Streefkerk

Wij zijn Streefkerk Makelaars o.g. & Assurantiën; een kantoor met 20 enthousiaste medewerkers die zich o.a. bezig houden met makelaardij, hypotheek, verzekeringen en pensioenen. Muiden, Weesp en de verdere Vechtstreek vormen een schitterend gebied om in te wonen. Welgelegen aan de rivier De Vecht, goed bereikbaar en vol natuur, cultuur en historie. Dat is ook het gebied waarin Streefkerk opereert. Begonnen in Muiden in 1966 en uitgegroeid tot een middelgroot kantoor dat opdrachten uitvoert in de gehele regio.

## Uw makelaars voor deze woning



### Dirk Streefkerk

Makelaar/Taxateur Wonen en  
Bedrijfsmatig Vastgoed

06 536 22 191  
dirkstreefkerk@streefkerk.com



### Cor Jan Foppen

Register Makelaar/Taxateur Wonen  
en Erkend Financieel Adviseur

06 514 39 512  
cor-janfoppen@streefkerk.com



### Jayden Dumortier

Assistent makelaar Wonen

jaydendumortier@streefkerk.com

## Alles onder één dak!



Hypotheekadvies



Pensioenadvies



Verzekeringen



Schadebehandeling

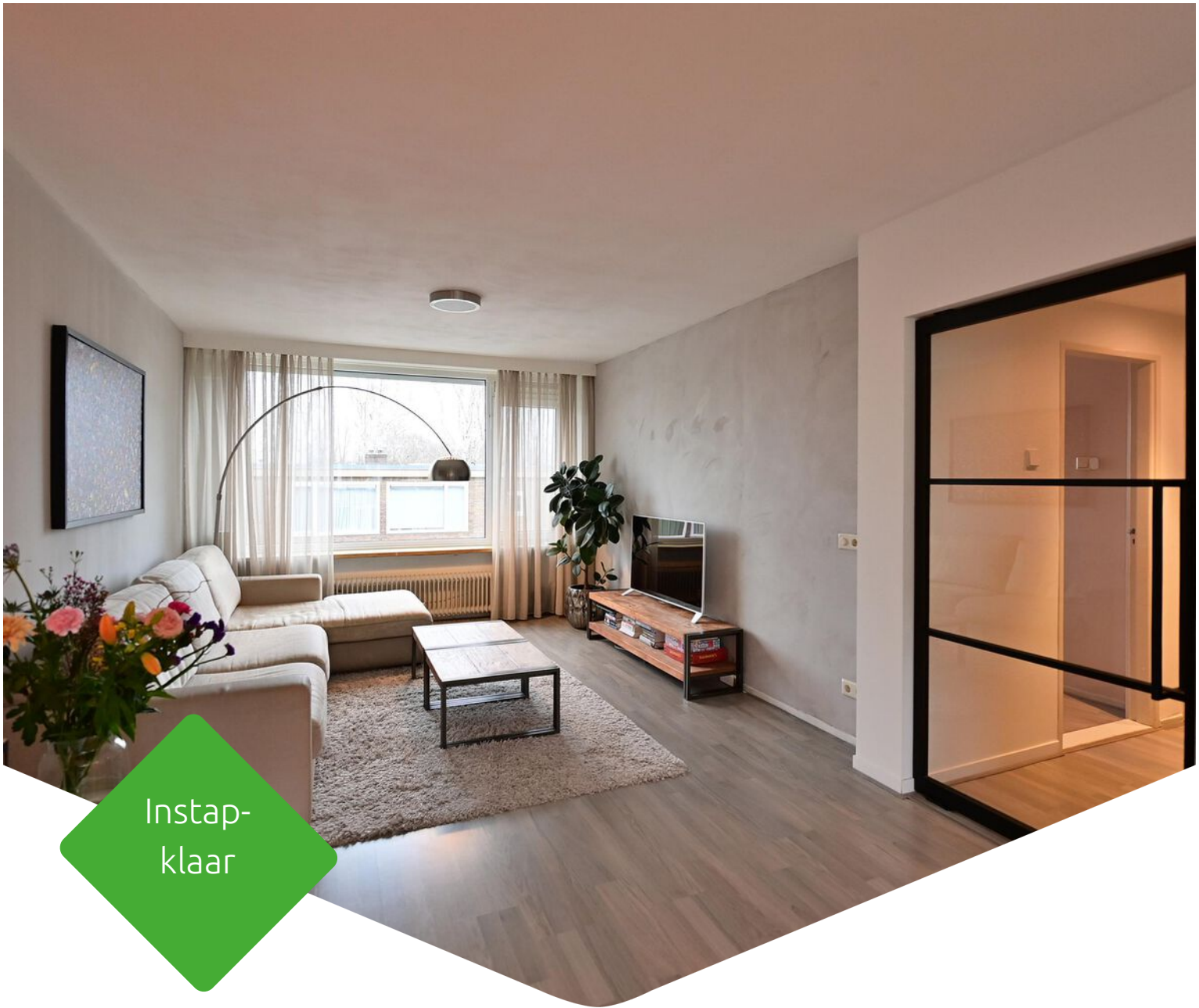


Makelaardij en Taxaties

Wilt u vrijblijvend kennismaken?

Bel ons op telefoonnummer

0294 - 261392



Instap-  
klaar

BOUWJAAR

1960

WOONOPPERVLAKTE

58 m<sup>2</sup>

ENERGIELABEL

C

INHOUD

180 m<sup>3</sup>

AANTAL KAMERS

2

SOORT WONING

Appartement

LIGGING

Nabij station



# Omschrijving

H.Marsmanstraat 52

**Licht 2-kamer appartement met luxe keuken en badkamer, balkon en grote berging.**

**De woning is netjes en modern afgewerkt en ligt in een rustige buurt met volop gratis parkeerruimte.**

Indeling:

Je komt binnen in de entree/hal met meterkast, twee handige bergkasten: één met opstelplek voor wasmachine, droger en vriezer, en één met extra bergruimte en de opstelling voor de boiler (Ariston, 100 liter, uit 2023). Verder een modern toilet, een slaapkamer aan de voorzijde en via een fraaie taatsdeur toegang tot de lichte doorzonwoonkamer met laminaatvloer en elektrische screens aan de voorzijde.

De luxe open keuken is compleet uitgevoerd met o.a. Bora kookplaat met afzuiging, combi-oven, vaatwasser en Quooker-kraan. Vanuit de keuken bereik je de fraaie, moderne badkamer met inloopdouche (rainshower + handdouche) en wastafel.

Pluspunten op een rij:

- Grotendeels kunststof kozijnen met HR++ glas
- Onlangs gerenoveerde balkons (vloeren gecoat en balkons geschilderd)
- Goede, gezonde VvE
- Fraaie luxe keuken en badkamer



## Meer weten?

Bekijk de woning op onze site.









Moderne  
keuken

De moderne, strak afgewerkte keuken is uitgevoerd in matzwarte kasten met een luxe, licht werkblad en beschikt over een inductiekookplaat, zwarte spoelbak en kraan. De inbouwapparatuur is netjes geïntegreerd en de sfeervolle nis met indirecte verlichting zorgt voor extra opbergruimte én een warme uitstraling.

Aansluitend bevindt zich het eetgedeelte, met volop plek voor een royale eettafel. Dankzij de grote raampartij valt er veel daglicht binnen en ontstaat een prettige, open sfeer





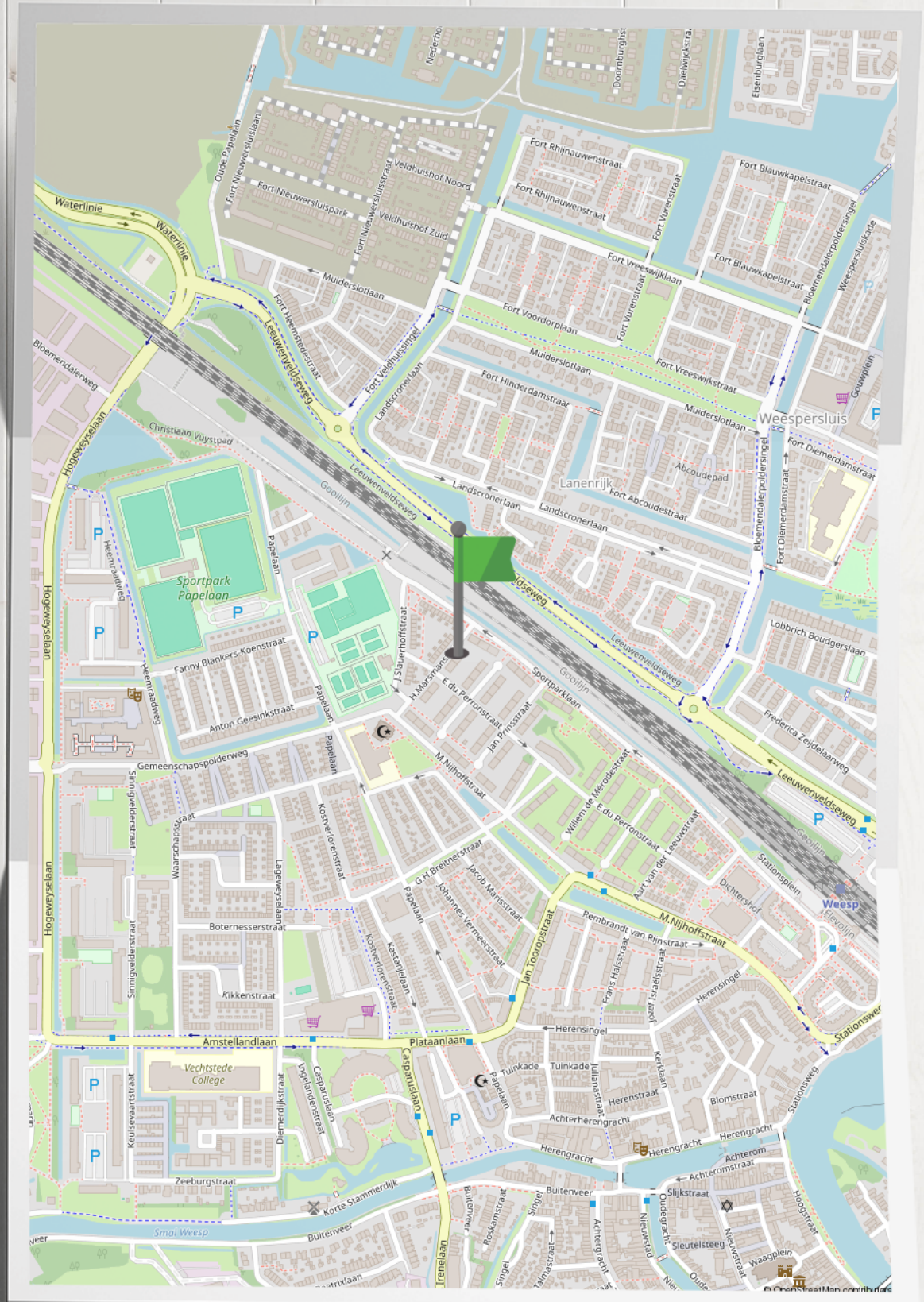
**Badkamer**  
De badkamer is modern en strak afgewerkt met grote, neutrale wandtegels en een warme houtlook vloer. De inloopdouche met zwarte accenten en nis met sfeerverlichting geeft een luxe uitstraling. Het badkamermeubel met donkere wastafel en bijpassende kranen wordt compleet gemaakt door de ronde spiegel met geïntegreerde verlichting.

**Balkon**  
Het balkon is prettig van formaat en biedt ruimte voor een comfortabele lounge-/zitopstelling. Een fijne plek om buiten te zitten met uitzicht op het groen in de directe omgeving. Dankzij de overdekte ligging kun je hier ook op minder zonnige dagen beschut genieten van de buitenlucht.



## Locatie op kaart

### H.Marsmanstraat 52

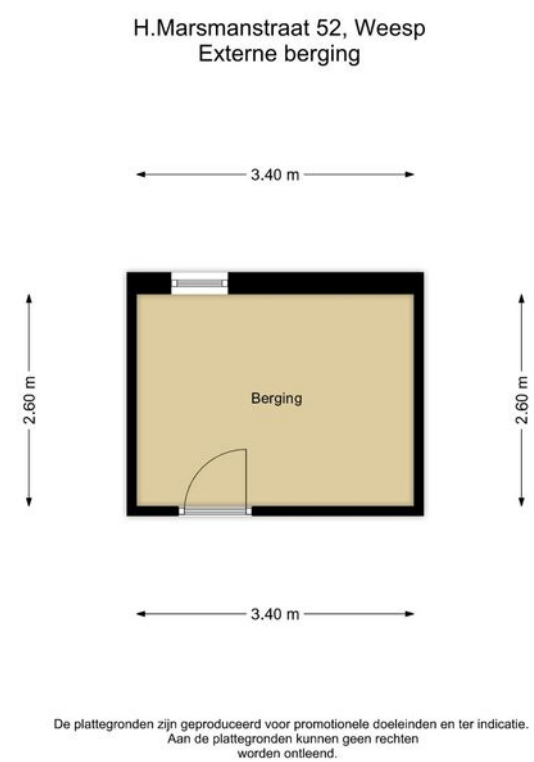




Plattegrond

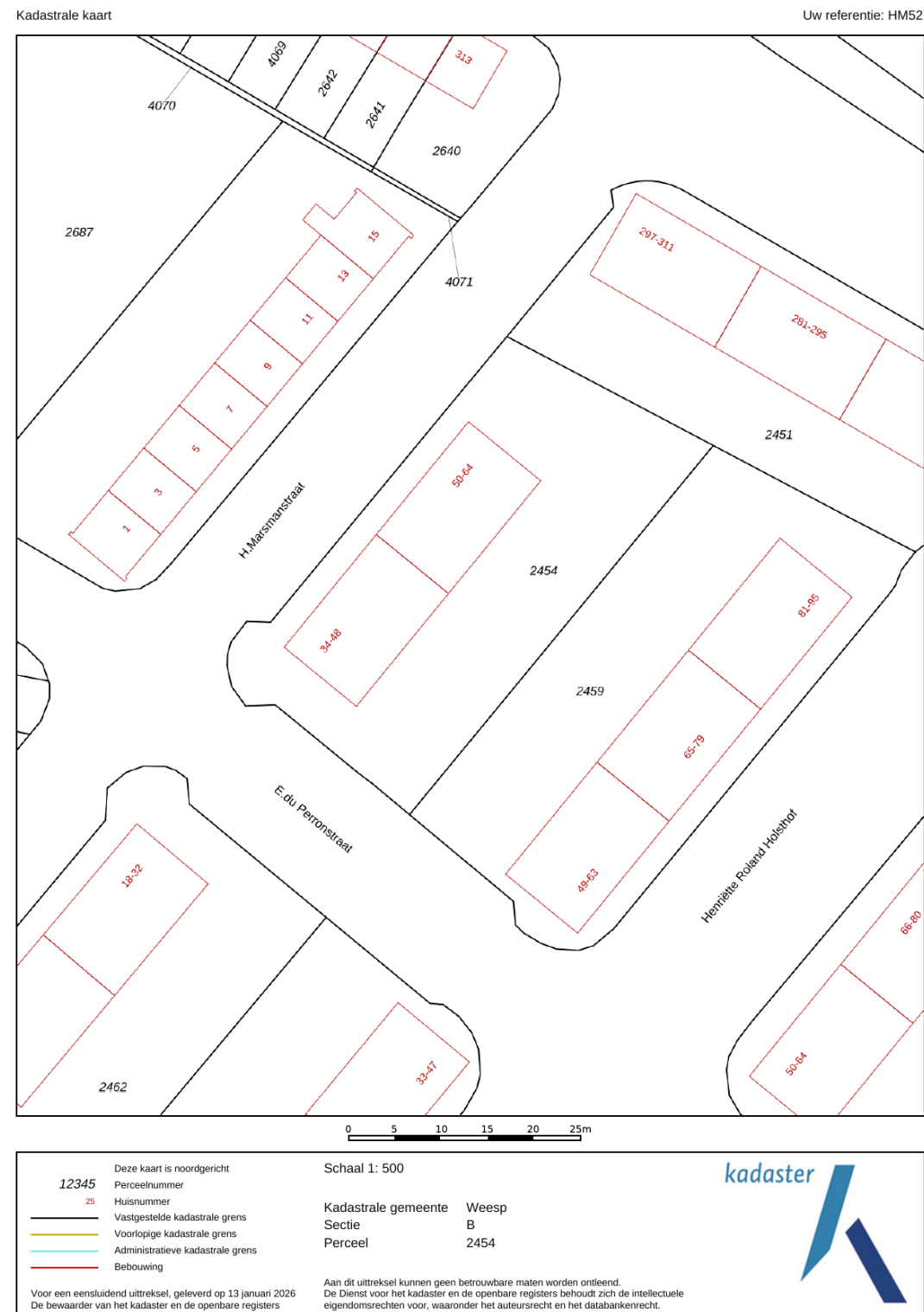


Plattegrond





# Kadastrale kaart



# Wonen in Weesp

Weesp is een historische stad in de Nederlandse provincie Noord-Holland, een voormalige gemeente, en sinds maart 2022 een zogenoemd stadsgebied binnen de gemeente Amsterdam. De plaats is ingesloten tussen het Amsterdam-Rijnkanaal en de Vecht. De Vecht heeft altijd een grote rol gespeeld, eerst als transportroute en tegenwoordig vooral voor de pleziervaart.





## Ons team Streefkerk

We staan allemaal voor je klaar! Bel ons op telefoonnummer

☎ **0294 - 261392**



**Cor Jan Foppen**

Register Makelaar o.g. en  
Taxateur / Erkend  
Financieel Adviseur



**Jayden Dumortier**

Assistent makelaar Wonen



**Lauri van Worcum**

Commercieel medewerker  
binnendienst  
verzekeringen



**Monique Bosland**

Acceptant verzekeringen



**Wendy van Proosdij**

Medewerker binnendienst  
hypotheken



**Wout Cruijs**

Assurantied adviseur /  
Financieel Adviseur



**Patrick Peerdeman**

Schadebehandelaar  
binnendienst medewerker



**Bart Renting**

Financieel medewerker



**Aart Streefkerk**

Directielid / Pensioenadviseur /  
Erkend Financieel Adviseur /  
Gevolmachtigd Agent



**Bart Tijnagel**

Klantadviseur hypotheken



**Emil Thiel**

Assurantied adviseur



**Eric Blom**

Schadebehandelaar  
Volmacht verzekeringen



**Yvonne van de Beek**

Administratief  
medewerker



**Dirk Streefkerk**

Directielid | Makelaar o.g.  
en Taxateur



**Anna Napoli**

Receptioniste en assistent  
makelaardij



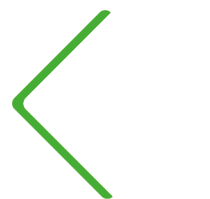
**Christine Stuifzand**

Commercieel medewerker  
binnendienst  
verzekeringen



**Fatima El Uahchi**

Acceptant verzekeringen



## Extra informatie

Met betrekking tot de aankoop van het perceel dat via onze bemiddeling wordt aangeboden:

### Drie dagen bedenktijd

Vanaf 1 september 2003 gelden nieuwe wettelijke regels voor de koop van woningen en appartementen. Als de koper een consument is, moet de koop voortaan schriftelijk worden gesloten. De koper heeft, na het ontvangen van (een kopie van) de door beide partijen getekende koopovereenkomst drie dagen bedenktijd. Binnen deze termijn kan de koper alsnog van de koop afzien. (zie verder toelichting koopakte)

### Onderhoud

De staat van onderhoud en beoordeling van de bouwkundige staat geldt op basis van visuele waarnemingen, gerelateerd aan de ouderdom van het object. Een uitgebreide bouwkundige opname valt uitdrukkelijk buiten het kader van deze brochure. Dit behoort eventueel tot de onderzoeksplicht van de kandidaat-koper(s). Koper is te allen tijde gerechtigd voor eigen rekening een bouwkundige keuring te (laten) verrichten, dan wel andere adviseurs te raadplegen teneinde een goed inzicht te verkrijgen in de staat van onderhoud.

### Brochure

Met de meeste zorg hebben wij de informatie in deze brochure samengesteld. Het betreft echter een globale omschrijving van het object en algemene- en bouwkundige aspecten van de woning. De opgegeven meters (inhoud en woonoppervlakte) zijn indicatief. Wij zijn deels afhankelijk van door derden aan ons kantoor verstrekte gegevens. Ten aanzien van de juistheid van deze gegevens kunnen wij geen aansprakelijkheid aanvaarden. De brochure zal deel uitmaken van de koopovereenkomst.

### Koopakte

De koopakte wordt opgesteld volgens het model, vastgesteld door de NVM, de Consumentenbond en de Vereniging Eigen Huis. Dit model is op kantoor op te vragen.

### Ontbinding

De termijn die wordt opgenomen voor eventuele (overeengekomen) ontbindende voorwaarden (financiering, bouwtechnische keuring e.d.) is in de regel circa 5 tot 6 weken na het sluiten van de mondelinge wilsovereenkomst.

### Zekerheidsstelling

De waarborg/bankgarantie is 10% van de koopsom. De koper dient deze doorgaans binnen 6 weken na de wilsovereenkomst bij de desbetreffende notaris te deponeren.

### Onderzoeksplicht van de koper

Aangaande verbouwingsmogelijkheden, gemeentelijke bestemmingsplannen, bodemgegevens en overige relevante publieke informatie wijzen wij koper op zijn onderzoeksplicht en verwijzen wij koper expliciet naar de betreffende gemeente of andere overheidsinstanties.

### Roerende zaken en vragenlijst

Een lijst van roerende zaken en een algemene vragenlijst met verkoperinformatie te vinden op de website van de betreffende woning.

### Aansprakelijkheid

Door ons wordt geen aansprakelijkheid aanvaard behoudens voorzover de door ons verplicht afgesloten beroepsaansprakelijkheidsverzekering in voorkomend geval aanspraak op een uitkering geeft.

### Toelichtingsclausule NEN2580

De meetinstructie is gebaseerd op de NEN2580. De meetinstructie is bedoeld om een meer eenduidige manier van meten toe te passen voor het geven van een indicatie van de gebruiksoppervlakte. De meetinstructie sluit verschillen in meetinkomsten niet volledig uit, door bijvoorbeeld interpretatieverschillen, afrondingen of beperkingen bij het uitvoeren van de meting.







# Wil je weten wat jouw financiële mogelijkheden zijn ?

Neem contact met ons op voor een gratis en vrijblijvend hypotheekadvies.



**Cor Jan Foppen**

Register Makelaar o.g. en Taxateur  
Erkend Financieel Adviseur



**Bart Tijnagel**

Klantadviseur hypotheeken



**Dirk Streefkerk**

Makelaar/Taxateur Wonen en  
Bedrijfsmatig Vastgoed

## WAT KUNNEN WIJ U BIEDEN:

- 🕒 Een onafhankelijk en deskundig advies
- 🕒 Bemiddeling voor nagenoeg alle banken en verzekeringsmaatschappijen
- 🕒 Scherpe rentetarieven
- 🕒 Uitstekende voorwaarden
- 🕒 Snelle acceptatie



## WAT KUNNEN WIJ U BIEDEN:

Weesperweg 2A

1398 XD

Muiden

Nederland

0294 - 261 392

[hypotheken@streefkerk.com](mailto:hypotheken@streefkerk.com)

[streefkerk.com](https://streefkerk.com)

NB: Hoewel uiterste zorgvuldigheid is betracht bij het samenstellen van deze informatie kunnen verkoper noch makelaar aansprakelijk worden gesteld voor enige onjuistheden.